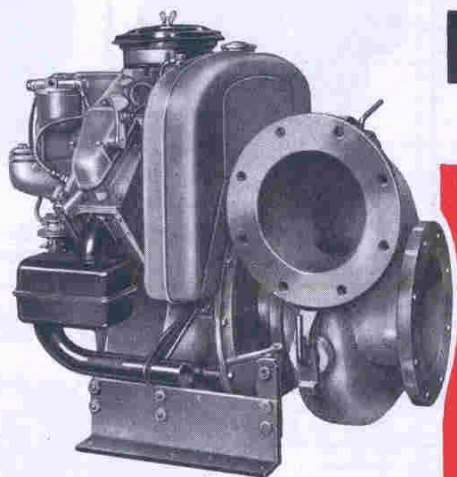
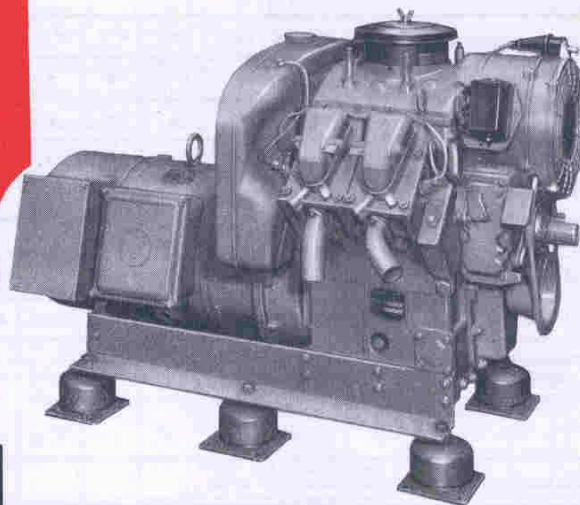


Diesel



Groupe moto-pompe



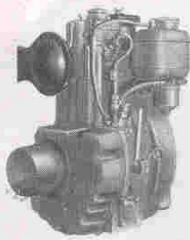
Groupe électrogène

“BERNARD-MOTEURS”

S.A. “BERNARD-MOTEURS” 12, rue Médéric, PARIS-17^e - WAG. 96-30

MOTEURS DIESEL DE 4 A 40 CH - 1 à 4 CYLINDRES

CYCLE à 4 TEMPS - REFROIDISSEMENT PAR AIR



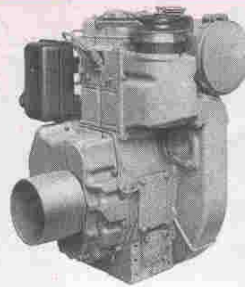
W 21 4 Ch à 3 000 t/m
1 CYLINDRE - Poids : 51 kg

Ce moteur peut être fourni en exécution "LOCOMOTION", PUISSANCE 4,5 Ch
Consulter notre service technique pour cette application.



W 51 6 Ch à 3 000 t/m
1 CYLINDRE - Poids : 68 kg

Ce moteur peut être fourni en exécution "LOCOMOTION", PUISSANCE 7 Ch
Consulter notre service technique pour cette application.

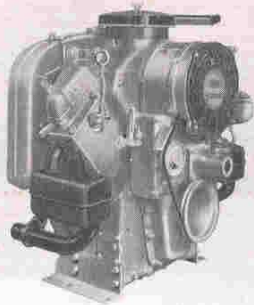


W 62 9 Ch à 3 000 t/m
1 CYLINDRE - Poids : 89 kg

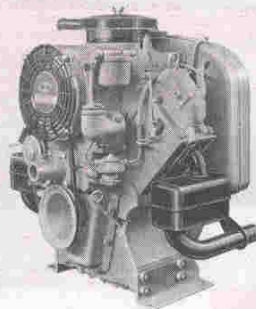


W 71 11 Ch à 3 000 t/m
1 CYLINDRE - Poids : 100 kg

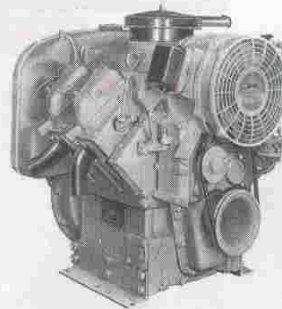
Ce moteur peut être fourni en exécution "LOCOMOTION", PUISSANCE 12 Ch
Consulter notre service technique pour cette application.



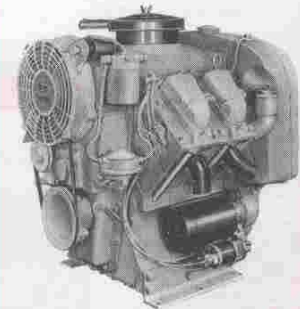
W 32 18 Ch à 3 000 t/m
2 CYLINDRES - Poids : 139 kg



W 42 20 Ch à 3 000 t/m
2 CYLINDRES - Poids : 142 kg



W 34 36 Ch à 3 000 t/m
4 CYLINDRES - Poids : 197 kg



W 44 40 Ch à 3 000 t/m
4 CYLINDRES - Poids : 197 kg

NOS MOTEURS PEUVENT ÊTRE ÉQUIPÉS AVEC		W 21	W 51	W 62	W 71	W 32	W 42	W 34	W 44
EMBRAYAGES	type locomotion		•	•	•	•	•	•	•
	type industriel	•	•	•	•	•	•	•	•
	automatique dans carter		•	•	•	•	•	•	•
	automatique dans poulie		•	•	•				
RÉDUCTEURS	2/5	D	D-G			D-G	D-G	D	D
	1/2	D	D-G	D-G	D-G	D-G	D-G	D	D
	3/5	D	D-G	D-G	D-G	D-G	D-G	D	D
EMBRAYAGES RÉDUCTEURS	2/5	D	D-G			D-G	D-G	D	D
	1/2	D	D-G	D-G	D-G	D-G	D-G	D	D
	3/5	D	D-G	D-G	D-G	D-G	D-G	D	D
PALIER SUPPLÉMENTAIRE	pour utilisation voir notice particulière pour chaque type de moteur					•	•	•	•

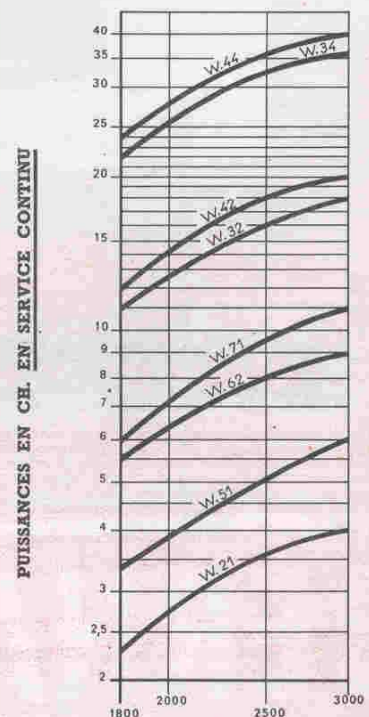
Les puissances indiquées ne sont garanties qu'avec une tolérance de 5 à 10 % pour tenir compte des caractéristiques du combustible, des circonstances atmosphériques, ainsi que des conditions d'utilisation. Nous rappelons que les puissances sont réduites de 1 % pour 100 m. d'altitude et de 1 % par 5,5°C au-dessus de 15,5°C.

AUTRES FABRICATIONS

Moteurs, moto-pompes, groupes électrogènes à essence et à pétrole

Tondeuses à gazon à moteur (notices spéciales sur demande)

COURBES DE PUISSANCES



PUISSANCES EN CH. EN SERVICE CONTINU

LES PUISSANCES DE NOS MOTEURS S'ENTENDENT EN SERVICE CONTINU

Nos moteurs sont couverts par de nombreux brevets, tant en France qu'à l'étranger. — Tous nos modèles sont déposés.

GARANTIE. — Nos moteurs sont garantis un an contre tous vices de construction, ou défauts de matières. Notre garantie se limite au remplacement pur et simple des pièces reconnues défectueuses de matière ou d'usure par notre Service Technique, sans que nous puissions être tenus au paiement d'une indemnité à quelque titre que ce soit.

Quant au matériel qui n'est pas de notre fabrication, la garantie est celle qui nous est accordée par le Constructeur.

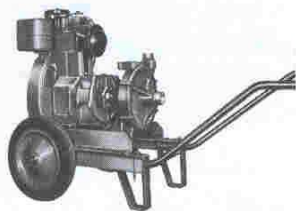
Notre garantie cessera, et nous déclinons toute responsabilité, au cas où des pièces étrangères à notre fabrication, seraient montées sur le matériel fourni par nous, de même que s'il était apporté à ce matériel une modification quelconque sans notre assentiment ou si une réparation était faite par quelqu'un d'incompétent.

LIVRAISONS-DÉLAIS. — Quelles que soient la destination du matériel et les conditions de vente, la livraison est toujours réputée effectuée dans nos usines.

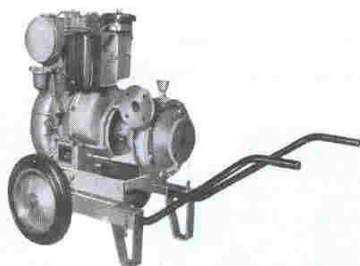
Les délais de livraison ne sont donnés qu'à titre de simple indication et sans que nous puissions, en aucun cas, être tenus au paiement d'une indemnité quelconque.

TRANSPORT. — Même expédiés franco, nos marchandises voyagent toujours aux risques et périls du destinataire auquel il appartient, le cas échéant, de prendre les réserves d'usage auprès du transporteur.

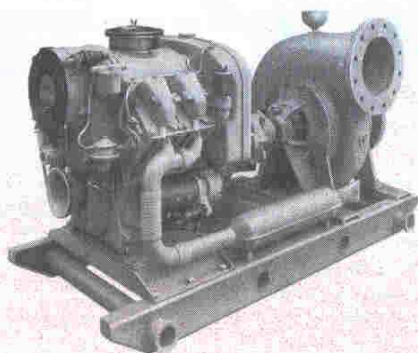
GROUPES MOTO-POMPES CENTRIFUGES DIESEL



TYPE 51/261 avec accouplement sur brouette



TYPE 71 /140 monobloc sur brouette



TYPE 44/148 avec réducteur 2/5 et accouplement sur châssis

Nous pouvons fournir en remplacement des pompes "monobloc", des pompes à palier, c'est-à-dire avec accouplement direct, ayant les mêmes caractéristiques. **NOUS CONSULTER**

La hauteur d'aspiration manométrique pratiquement réalisable pour ces groupes est de 6 mètres.

Comme d'habitude, dans les installations des groupes moto-pompes, les débits indiqués ne sont garantis qu'avec une tolérance de 5 à 10 %.

ACCESSOIRES DE POMPES

Pour nos groupes moto-pompes, nous pouvons fournir sur demande : tuyauteries, raccords, clapets, crépines, robinets-vannes, etc.

AUTRES CARACTÉRISTIQUES

Sur demande, nous pouvons offrir des groupes moto-pompes ayant des caractéristiques (débits et hauteurs) autres que celles indiquées dans cette notice.

BASSE PRESSION						MOYENNE PRESSION								
Hauteur manométrique totale en mètres				Diamètre des orifices en mm		Hauteur manométrique totale en mètres					Diamètre des orifices en mm			
	5	10	15				15	20	25	30				
TYPES	DÉBITS EN M3/HEURE				Asp.	Ref.	TYPES	DÉBITS EN M3/HEURE				Asp.	Ref.	
W. 21 / 173 monobloc	90	75	50	80	80	W. 21 / 174 monobloc	38	33	27	22	60	50		
W. 51 / 63 BIS avec accouplement	63	47	40	80	80	W. 51 / 156 monobloc	55	48	40	32	80	65		
W. 51 / 155 monobloc	135 aspiration mano 2 m	104 aspiration mano 3 m	82 aspiration mano 6 m	100	100	W. 62 / 139 monobloc	77	70	63	53	100	80		
W. 62 / 158 monobloc	180 aspiration mano 2 m	150 aspiration mano 5 m	115 aspiration mano 6 m	150	150	W. 71 / 139 monobloc	80	82	72	60	100	80		
W. 71 / 158 monobloc	200 aspiration mano 2 m	165 aspiration mano 5 m	130 aspiration mano 8 m	150	150	W. 32 / 142 monobloc	140	125	110	90	100	80		
W. 32 / 141 monobloc	360 aspiration mano 2 m	285 aspiration mano 5 m	170 aspiration mano 6 m	200	200	W. 42 / 142 monobloc	160	140	125	104	100	80		
W. 42 / 141 monobloc	370 aspiration mano 2 m	320 aspiration mano 5 m	230 aspiration mano 6 m	200	200	W. 44 / 150 monobloc	380	320	245	185	200	200		
W. 44 / 148 avec réducteur 2/5 et accouplement	1000 aspiration mano 2 m			300	300									
HAUTE PRESSION														
Hauteur manométrique totale en mètres											Diamètre des orifices en mm			
	30	35	40	45	50	55	60	65	70	75			80	
TYPES	DÉBITS EN M3/HEURE										Asp.	Ref.		
W. 51 / 261 avec accouplement	15	13	10	9	8							40	40	
W. 51 / 157 monobloc				14	12	11	10	7	4			65	40	
W. 62 / 140 monobloc				23	20	18	15	12	9	6		50	40	
W. 71 / 140 monobloc				27	24	22	19	16	13	10		50	40	
W. 71 / 108 avec réducteur 3000/2300 et accouplement					26	25	24	23	20	18		65	65	
W. 32 / 143 monobloc						40	37	34	30	25		65	65	
W. 42 / 143 monobloc						47	45	42	37	34		65	65	
W. 42 ETA 50/26 avec accouplement			60		55		47		40		32	65	50	
W. 44 / 151 monobloc						113	104	100	96	91		100	80	
A AMORÇAGE AUTOMATIQUE														
Hauteur manométrique totale en mètres											Aspiration manométrique en m	Diamètre des orifices en mm		
	4	5	8	10	12	15	20	25	30	35				40
TYPES	DÉBITS EN M3/HEURE										Asp.	Ref.		
W. 51 / 167 monobloc	80	75	56	48	36	12					1	5	100	100
W. 51 / 168 monobloc			59	53	48	40	25	9			1	5	80	80
W. 51 / 169 monobloc			43	42	41	38	25	9			1	5	50	50
W. 51 / 551 avec accoupl. eaux chargées					26	22	19	15	10	7	1	5	90	50
W. 71 / 176 monobloc eaux chargées				35	34	33	24	18			1	5	80	80
				95	85	70	58				1	5		
				75	70	60	45				5	8		
				29	26	23	20				8			

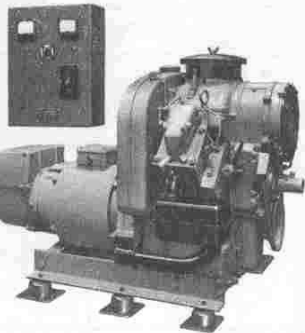
GROUPES ÉLECTROGÈNES DIESEL

1 à 4 CYLINDRES - CYCLE à 4 TEMPS
REFROIDISSEMENT PAR AIR

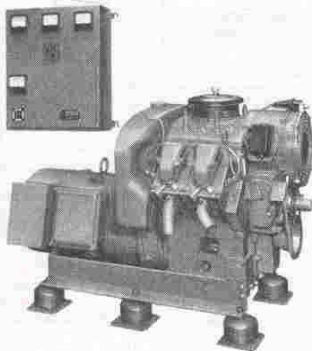
LUMIÈRE - FORCE - SOUDAGE



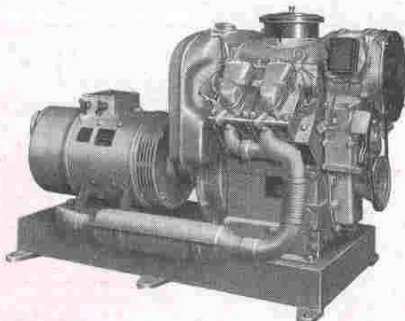
MONOPHASÉ 6 kW TYPE 71 - M 391



TRIPHASÉ 12,5 kVA TYPE 42 - T 397



TRIPHASÉ 30 kVA TYPE 44 - T 499



GRUPE DE SOUDAGE TYPE 44 - CS 400

TYPES	PUISSANCE	TENSION
-------	-----------	---------

Courant MONOPHASÉ — 50 Hz

avec alternateur à aimants permanents

sans collecteur, ni bagues, ni balais (brevet S.A. "BERNARD-MOTEURS")

tout spécialement indiqués pour l'éclairage, l'alimentation de postes de radio, de télévision et de petits appareils ménagers

W 21 - M. ap. 508	1800 watts pour $\cos \varphi = 1$	115 ou 230 volts par couplage
W 51 - M. ap. 510	2750 — — 1	(28 Volts sur demande)

avec alternateur à induit tournant

W 21 - M. Co.C 337	1800 watts pour $\cos \varphi = 1$	127 ou 220 volts
W 51 - M. Co.T 160	2500 — — 1	—
W 62 - M. Co.T 190	4000 — — 1	—

avec alternateur à roue polaire

sans collecteur, ni bagues, ni balais

régulation $\pm 2,5 \%$

W 71 - M 391	6000 watts pour $\cos \varphi = 1$	127 ou 220 volts
--------------	------------------------------------	------------------

Pour des puissances supérieures en MONOPHASÉ, NOUS CONSULTER

groupes pour pêche au lamparo

avec alternateur sans collecteur, ni bagues, ni balais

W 71 - LAMPARO 5000 pour alimenter	6 lampes de 24 volts - 500 watts, pouvant être survoltées jusqu'à 35 volts
W 32 - LAMPARO 7500 pour alimenter	
W 42 - LAMPARO 7500 pour alimenter	9 lampes de 24 volts - 500 watts, pouvant être survoltées jusqu'à 35 volts

Courant TRIPHASÉ — 50 Hz - tension 380/220 ou 220/127 volts

avec alternateur à induit tournant

W 21 - T 336	2,5 kVA	2000 watts pour $\cos \varphi = 0,8$ à 1
W 51 - T 161	3,75 kVA	3000 — — 0,8 à 1
W 62 - T 328	5 kVA	4000 — — 0,8 à 1

avec alternateur à roue polaire

sans collecteur, ni bagues, ni balais

régulation $\pm 2,5 \%$

W 71 - T 395	7,5 kVA	6 kw pour $\cos \varphi = 0,8$ à 1
W 32 - T 326	11,25 —	9 — — = 0,8 à 1
W 42 - T 397	12,5 —	10 — — = 0,8 à 1
W 34 - T 498	25 —	20 — — = 0,8 à 1
W 44 - T 499	30 —	24 — — = 0,8 à 1

Groupes de SOUDAGE A L'ARC

en courant continu

Tension d'arc conforme à la norme NFA 85.011

W 62 - CS 125	INTENSITÉ POUR FACTEUR DE MARCHE 60 %	120 ampères sous 26 volts
W 71 - CS 130		130 — — 26 —
W 32 - CS 250		250 — — 30,5 —
W 42 - CS 260		260 — — 31 —
W 34 - CS 320		320 — — 33,5 —
W 34 - CS 400	400 — — 36 —	
W 44 - CS 400	400 — — 36 —	
W 44 - CS 400	INTENSITÉ POUR FACTEUR DE MARCHE 52 %	430 — — 37 —

AUTRES CARACTÉRISTIQUES ÉLECTRIQUES

Groupes électrogènes à commande à distance par boutons-poussoirs, à commande automatique bifa-
laire, à commande automatique à manque de tension, ou Normal-Secours - Offres sur demande.
Nous pouvons également offrir des groupes électrogènes ayant des caractéristiques électriques (nature
du courant, tension, fréquence et puissance) autres que celles qui précèdent.

S. A. "BERNARD-MOTEURS" - 12, RUE MÉDÉRIC, PARIS-17^e - Tél. : WAG. 96-30