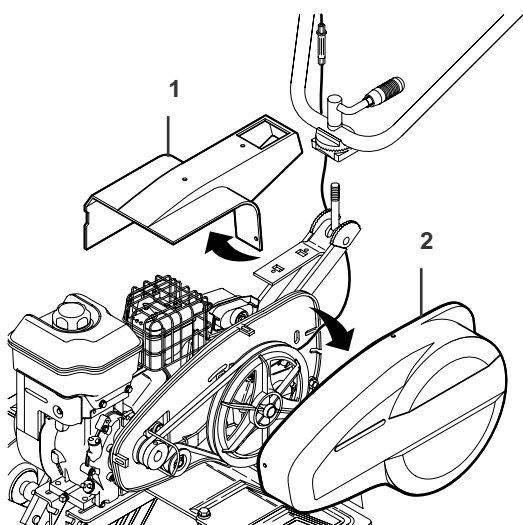
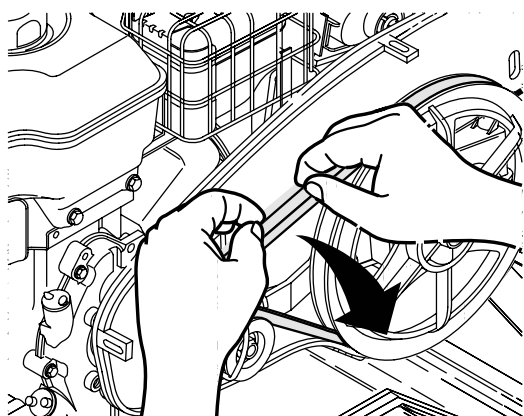


DATE	OBJET	MACHINE CONCERNÉE	FICHE N°
27/05/03	Remplacement du boîtier réducteur inverseur	TOUTES LES MOTOBINEUSES DE PRODUCTION À PARTIR D'OCTOBRE 1997	2003/011

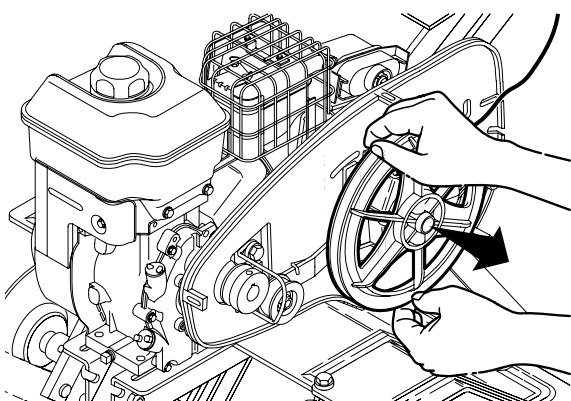
**1•** Déposer les carters (1 et 2).



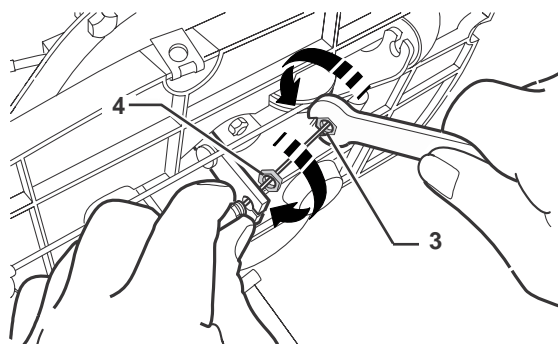
**2•** Enlever la courroie



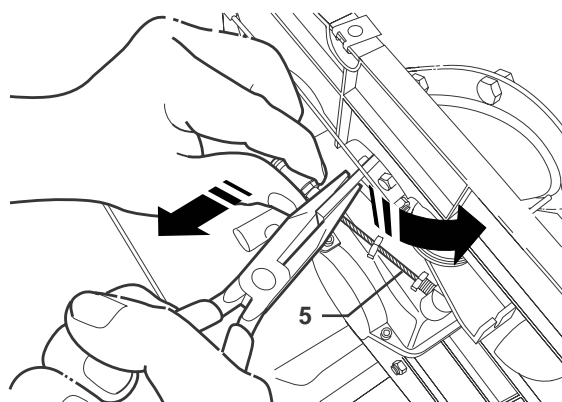
**3•** Enlever la poulie



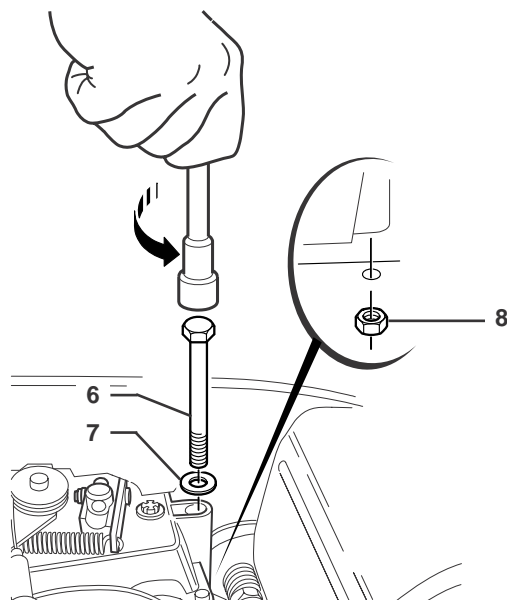
**4•** Desserrer les écrous du câble (3 et 4).



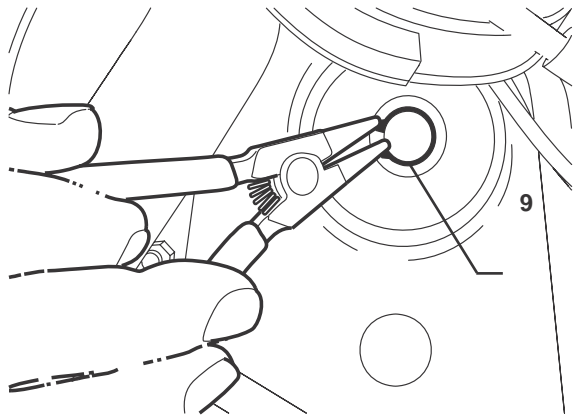
**5•** Dégager le câble (5).



**6•** Desserrer et enlever l'ensemble visserie (6,7 et 8).



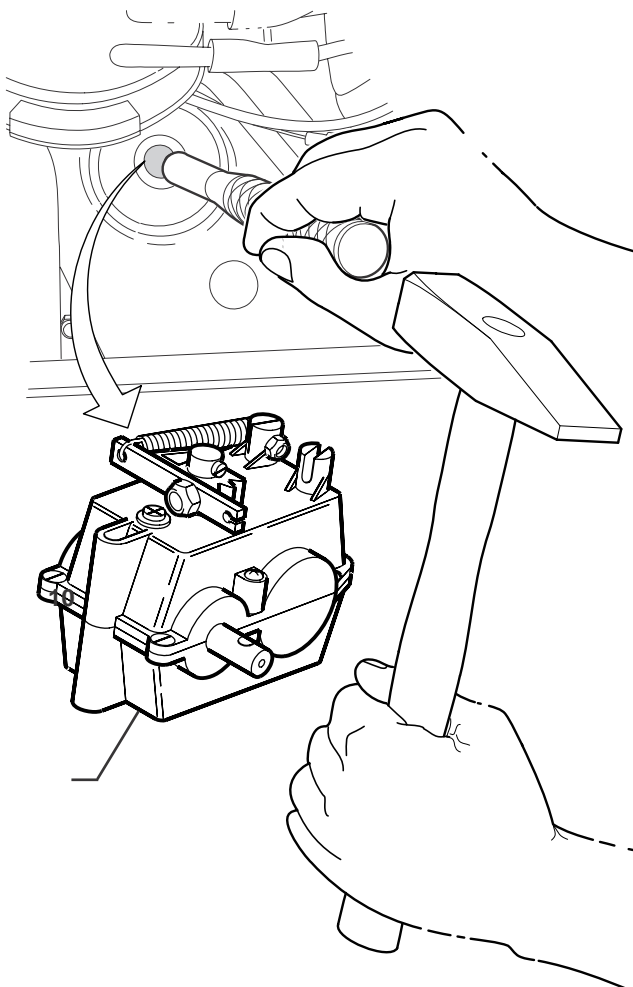
**7•** Côté opposé au réducteur enlever le circlips (9).



A l'aide d'un chasse goupille de diamètre 12 ou d'un axe de même diamètre, extraire le boîtier

(10) en frappant au bout de l'arbre.

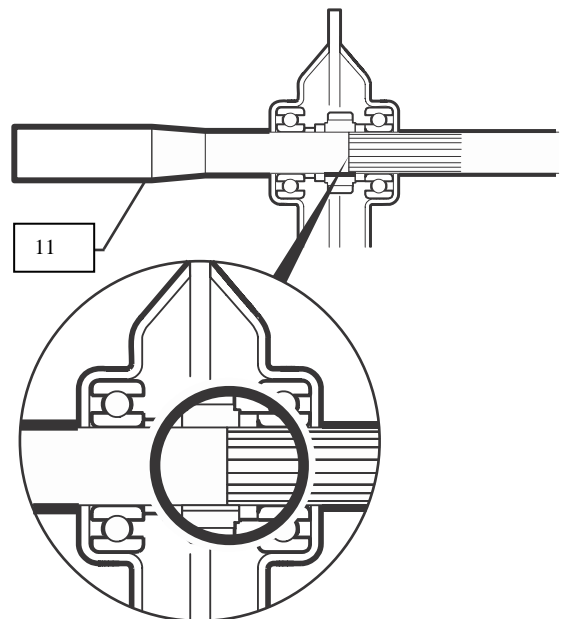
**Prendre soin de laisser le chasse goupille à la place de l'arbre du boîtier inverseur. Se faire assister pour retenir le boîtier et éviter un décollement trop rapide de celui-ci.**



**9•** Remonter le nouveau boîtier réducteur inverseur en repoussant le chasse goupille (11) avec l'axe du boîtier.

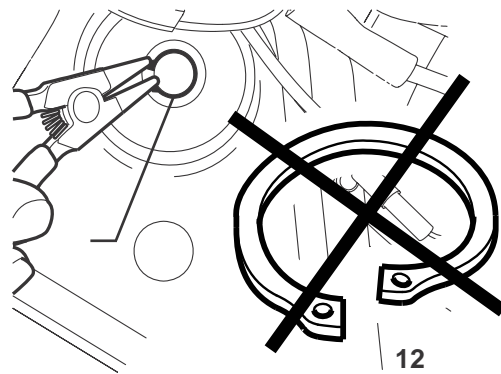


L'axe du boîtier doit toujours rester en contact avec le chasse goupille pendant toute l'opération, afin que le pignon ne tombe dans le fond du carter chaîne.



**10**

• Remplacer le circlips (12)(ref.12855) en bout de l'arbre réducteur sans trop l'ouvrir pour conserver sa forme initiale et son élasticité.



**11•** Remonter en inversant les opérations de **5** à **1**



**Pour le réglage du câble de marche arrière voir note technique 2003/007**